

Chúng tôi đã hiện thực thiết kế concept Vision Coupe thành mẫu xe All-New Mazda3 với vẻ đẹp lay động mọi cảm xúc.



Thiết kế xe nhấn mạnh cảm giác sống động của sự bóng sáng thu hút người nhìn, kết hợp với những đường nét tạo hình dứt khoát hơn, tạo nên phong cách thanh thoát và sang trọng như tranh vẽ.



CẢM GIÁC SỐNG ĐỘNG CỦA SỰ BÓNG SÁNG

ALL-NEW MAZDA3	1.5L		2.0L Signature	
	Deluxe	Luxury	Luxury	Premium
THÔNG SỐ KỸ THUẬT / SPECIFICATION				
Kích thước tổng thể / Overall Dimensions (mm)	4660 x 1795 x 1440		4660 x 1795 x 1440	
Chiều dài cơ sở / Wheel base (mm)	2725		2725	
Bán kính quay vòng tối thiểu / Minimum turning circle radius (m)	5.3		5.3	
Khoảng sáng gầm xe / Minimum ground clearance (mm)	145		145	
Khối lượng không tải / Curb weight (kg)	1330		1380	
Khối lượng toàn tải / Gross weight (mm)	1780		1830	
Thể tích khoang hành lý / Luggage capacity (L)	450		450	
Dung tích thùng nhiên liệu / Fuel tank capacity (L)	51		51	
ĐỘNG CƠ - HỘP SỐ / ENGINE - TRANSMISSION				
Loại động cơ / Engine type	Skyactiv-G 1.5L		Skyactiv-G 2.0L	
Hệ thống nhiên liệu / Fuel injection system	Phun xăng trực tiếp / Direct injection		Phun xăng trực tiếp / Direct injection	
Dung tích xi-lanh / Displacement (cc)	1496		1998	
Công suất tối đa / Max. Power (Hp/rpm)	110/6000		153/6000	
Mômen xoắn tối đa / Max. Torque (Nm/rpm)	146/3500		200/4000	
Hộp số / Transmission	6AT		6AT	
Chế độ lái thể thao / Sport Mode	•		•	
Hệ thống kiểm soát gia tốc năng cao (GVC Plus) / G-Vectoring Control Plus	•		•	
Hệ thống Dừng/ Khởi động động cơ thông minh - i-Stop	•		•	
KHUNG GÁM / CHASSIS				
Hệ thống treo trước / Front Suspension	Loại McPherson / McPherson Strut		Loại McPherson / McPherson Strut	
Hệ thống treo sau / Rear Suspension	Thanh xoắn / Torsion beam		Thanh xoắn / Torsion beam	
Hệ thống dẫn động / Drivetrain	Cấu trúc / Front Wheel Drive		Cấu trúc / Front Wheel Drive	
Hệ thống phanh trước / Front Suspension	Đĩa thông gió / Ventilated disc		Đĩa thông gió / Ventilated disc	
Hệ thống phanh sau / Rear Suspension	Đĩa đặc / Solid disc		Đĩa đặc / Solid disc	
Hệ thống trợ lực lái / Power Steering	Trợ lực điện / EPAS		Trợ lực điện / EPAS	
Thông số lốp xe / Tires	205/60 R16		215/45 R18	
Đường kính mâm xe / Wheels diameter	16"		18"	
TRANG BỊ BÊN NGOÀI / EXTERIOR				
Đèn chiếu gần / Low beam	LED	LED	LED	LED
Đèn chiếu xa / High beam	LED	LED	LED	LED
Đèn chạy ban ngày / Day running lights	•	•	LED	LED
Cụm đèn trước / Headlights	Tự động Bật / Tắt / Auto Headlights	•	•	•
	Tự động cân bằng góc chiếu / Auto Leveling	•	•	•
	Tự động mở rộng góc chiếu khi đánh lái / AFS	•	•	•
	Tự động điều chỉnh chế độ đèn chiếu xa / HBC	•	•	•
Gương chiếu hậu bên ngoài / Outer mirrors	Điều chỉnh điện / Power mirrors	•	•	•
	Gập tự động / Auto folding	•	•	•
	Chống chói tự động / Auto dimming	•	•	•
	Nhớ vị trí / Position memory	•	•	•
Gạt mưa tự động / Auto Wipers	•	•	•	•
Cụm đèn sau dạng LED / LED rear combination lamp	•	•	•	•
Cánh hướng gió / Rear spoiler	•	•	•	•
Cửa sổ trời / Sunroof	•	•	•	•
TRANG BỊ BÊN TRONG / INTERIOR				
Ghế bọc da cao cấp / Leather seats	•	•	•	•
Ghế lái điều chỉnh điện tích hợp chức năng nhớ vị trí / Power driver seat with 2-position memory	•	•	•	•
	Đầu đĩa DVD / DVD player	•	•	•
Hệ thống thông tin giải trí / Infotainment	Màn hình 8.8" / 8.8 inch screen	•	•	•
	Kết nối USB, Bluetooth / USB, Bluetooth	•	•	•
	8 loa cao cấp / 8 Speakers	•	•	•
Lấy chuyển số / Paddle shift	•	•	•	•
Màn hình hiển thị tốc độ HUD / Active driving display (Head-Up Display)	•	•	•	•
Phanh tay điện tử tích hợp chức năng giữ phanh / Electric Parking Brake with Auto hold	•	•	•	•
Khởi động bằng nút bấm / Start / Stop button	•	•	•	•
Điều khiển hành trình / Cruise Control	•	•	•	•
Điều hòa tự động 2 vùng độc lập / Full automatic dual zone conditioner	•	•	•	•
Cửa gió hàng ghế sau / Rear air ventilation	•	•	•	•
Cửa sổ chỉnh điện / Power windows	•	•	•	•
Gương chiếu hậu trung tâm chống chói tự động / Auto dimming rearview mirror	•	•	•	•
Hàng ghế sau gập tỉ lệ 60:40 / 60:40 rear seat folding	•	•	•	•
Tựa tay cho hàng ghế sau có ngăn để ly / Rear seat center armrest with cup holder	•	•	•	•
AN TOÀN / SAFETY				
Số túi khí / Airbags	7	7	7	7
Hệ thống chống bó cứng phanh ABS / Anti-lock brake system	•	•	•	•
Hệ thống phân phối lực phanh điện tử EBD / Electronic brake force distribution	•	•	•	•
Hệ thống hỗ trợ lực phanh khẩn cấp BA / Brake assist system	•	•	•	•
Hệ thống cảnh báo phanh khẩn cấp ESS / Emergency Stop Signal	•	•	•	•
Hệ thống cân bằng điện tử DSC / Dynamic stability control	•	•	•	•
Hệ thống kiểm soát lực kéo chống trượt TCS / Traction control system	•	•	•	•
Hệ thống hỗ trợ khởi hành ngang dốc HLA / Hill Launch Assist	•	•	•	•
Mã hóa chống sao chép chìa khóa / Immobilizer	•	•	•	•
Hệ thống cảnh báo chống trộm / Burglar Alarm	•	•	•	•
Camera lùi / Reversing camera	•	•	•	•
Cảm biến va chạm phía sau / Rear Parking Sensors	•	•	•	•
Cảm biến va chạm phía trước / Front Parking Sensors	•	•	•	•
Hệ thống cảnh báo điểm mù BSM / Blind Spot Monitoring	•	•	•	•
Hệ thống cảnh báo phương tiện cắt ngang khi lùi RCTA / Rear Cross Traffic Alert	•	•	•	•
Hệ thống cảnh báo chệch làn đường LDWS / Lane Departure Warning System	•	•	•	•
Hệ thống hỗ trợ giữ làn đường LAS / Lane keep Assist System	•	•	•	•
Hệ thống hỗ trợ phanh thông minh SBS / Smart Brake Support	•	•	•	•
Hệ thống điều khiển hành trình tích hợp radar MRCC / Mazda Radar Cruise Control	•	•	•	•

Thông tin & hình ảnh chỉ mang tính chất tham khảo và có thể thay đổi so với sản phẩm thực tế. Quý khách hàng vui lòng liên hệ trực tiếp nhân viên tư vấn để biết thêm thông tin.

Đỏ 46V
Soul Red Crystal

Xám 46G
Machine Gray

Trắng 25D
Snowflake White

3 NĂM
Bảo hành
100.000 Km

HOTLINE CSKH
1900 5455 91

www.mazdamotors.vn

Mazda Vietnam

Mazda Việt Nam



MAZDA3 PHONG CÁCH & QUYẾN RŨ



Từ ngôn ngữ thiết kế KODO
"Linh hồn của sự chuyển động - Soul of Motion"



Kế thừa những giá trị tinh hoa của Mỹ thuật truyền thống Nhật Bản và Mỹ thuật tinh giản hiện đại

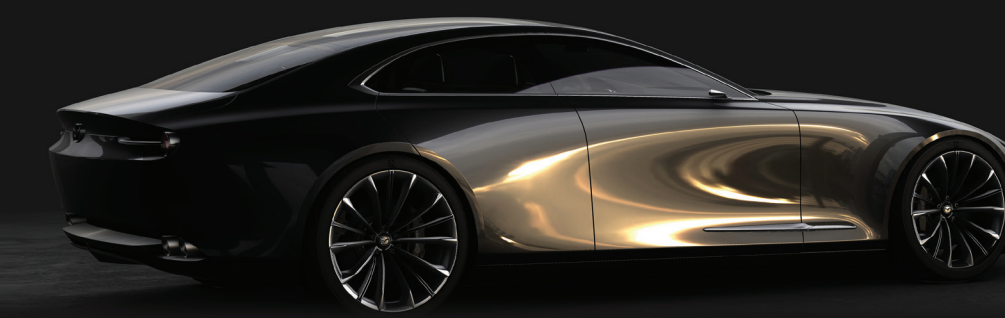


MỸ THUẬT TRUYỀN THỐNG NHẬT BẢN



MỸ THUẬT TINH GIẢN HIỆN ĐẠI

Chúng tôi đã nâng tầm thiết kế xe đạt đẳng cấp nghệ thuật (Car As Art), tạo ra mẫu xe concept với vẻ đẹp được cả thế giới thừa nhận



Vision Coupe - Mẫu xe concept đẹp nhất năm 2018



NGƯỜI THẦY NGHỆ NHÂN

Chiếc xe không chỉ là vật thể bằng kim loại mà Mazda thổi hồn vào từng chiếc xe để tạo ra cảm xúc hòa quyện giữa xe và người sử dụng. Chúng tôi cam kết tạo ra những chiếc xe làm rung động trái tim qua đôi tay tài hoa của người thầy nghệ nhân.

HỆ THỐNG AN TOÀN CHỦ ĐỘNG THÔNG MINH I-ACTIVESENSE

Chúng tôi hiểu rằng chỉ khi thật sự an tâm với hệ thống an toàn của chiếc xe, người sử dụng mới tự tin điều khiển xe và cảm nhận đầy đủ sự hưng phấn & thú vị với tinh thần thoải mái thật sự. Vì vậy chúng tôi đã nâng cấp toàn diện hệ thống an toàn của All-New Mazda3.



AN TOÀN THU ĐỘNG: Trang bị 7 túi khí cho tất cả phiên bản (có túi khí đầu gối).

HỆ THỐNG KIỂM SOÁT GIA TỐC G-VECTORING CONTROL PLUS

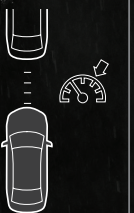
Tự tin làm chủ mọi cung đường - Duy trì chuyển động cân bằng của xe.



HỖ TRỢ AN TOÀN CHỦ ĐỘNG

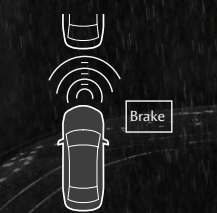
MRCC - Hệ thống điều khiển hành trình tích hợp radar Mazda Radar Cruise Control

Hệ thống sử dụng radar để xác định khoảng cách với xe phía trước, từ đó tự động điều chỉnh tốc độ của xe để duy trì khoảng cách an toàn.



SBS - Hệ thống hỗ trợ phanh thông minh Smart Brake Support

Hệ thống sử dụng camera và radar để nhận diện và cảnh báo khả năng va chạm phía trước. Khi nguy cơ va chạm xảy ra, hệ thống tự động kích hoạt hệ thống phanh, hỗ trợ giảm tốc để hạn chế các tổn hại.



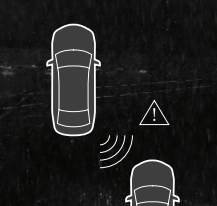
LAS - Hệ thống hỗ trợ giữ làn đường Lane Keep Assist System

Hệ thống sử dụng camera phía trước để xác định vạch kẻ đường. Khi xe chuyển làn không chủ đích (vô tình), hệ thống sẽ tự động hỗ trợ một lực đánh lái vào vô lăng để đưa xe về đúng làn đường đang đi chuyên.

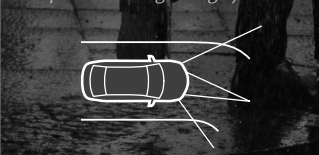


BSM - Hệ thống cảnh báo điểm mù Blind Spot Monitoring

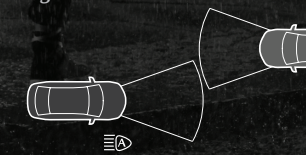
Hệ thống sử dụng radar để nhận diện và cảnh báo cho người sử dụng khi phát hiện có phương tiện di chuyển vào vùng điểm mù ở hai bên.



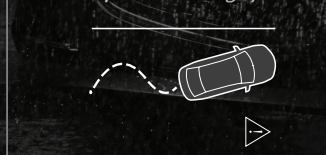
AFS - Hệ thống tự động mở rộng góc chiếu khi đánh lái Adaptive Front-lighting System



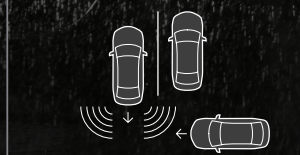
HBC - Hệ thống tự động điều chỉnh chế độ đèn chiếu xa High Beam Control



LDWS - Hệ thống cảnh báo lệch làn đường Lane Departure Warning System



RCTA - Hệ thống cảnh báo phương tiện cắt ngang khi lùi Rear Cross Traffic Alert



PHONG CÁCH & QUYẾN RŨ

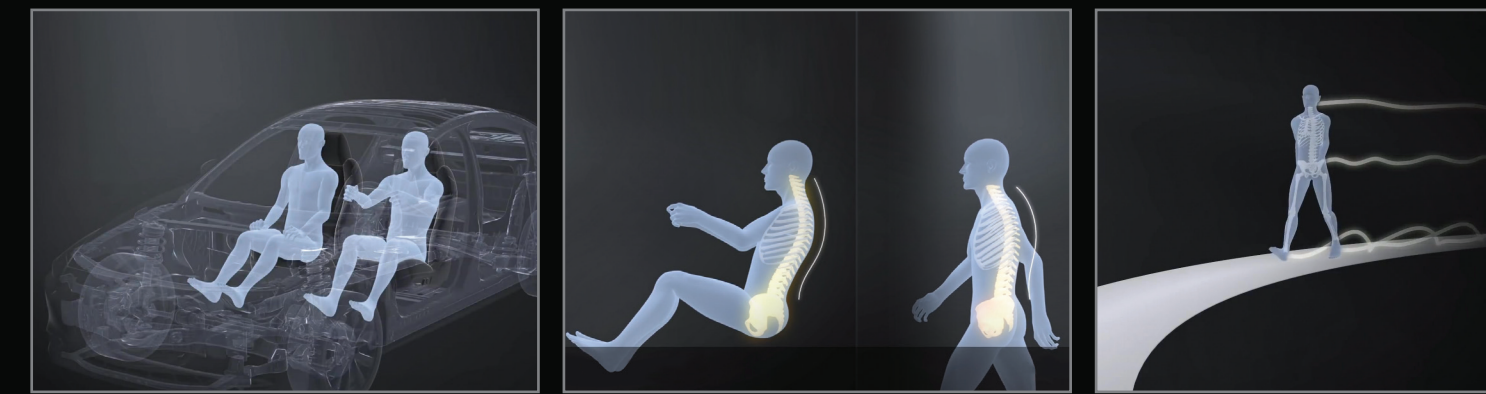


Chúng tôi hiểu rằng không gian bên trong mỗi chiếc xe là nhân tố tạo niềm vui và cảm hứng, thức tỉnh mọi giác quan của người sử dụng trên mọi cung đường.

Được thiết kế theo triết lý "Tất cả vì mọi người" để mang đến cảm giác êm dịu và thoải mái, đảm bảo sự riêng tư mà vẫn cảm nhận được với thế giới bên ngoài.

THIẾT KẾ KIẾN TRÚC XE DỰA TRÊN CÔNG NGHỆ SKYACTIV SKYACTIV-VEHICLE ARCHITECTURE

Khi đi bộ, con người phối hợp sự dao động đôi chân, xương chậu và cột sống một cách đồng bộ, bảo đảm phân phối được giữ cân bằng với sự chuyển động của cơ thể một cách tự nhiên. Đó là khả năng giữ cân bằng tự nhiên của con người. Với triết lý Tất cả vì mọi người - Human Centric, các kỹ sư Mazda đã tỉ mỉ nghiên cứu khả năng đó để tạo ra mẫu xe giúp người sử dụng giữ được cảm giác lái tự nhiên nhất.



Phát triển trên nền tảng công nghệ SKYACTIV-VEHICLE DYNAMICS - Tối ưu hiệu năng của các thành tố Động cơ - Hộp số - Khung gầm - Thân xe kết hợp cùng hệ thống kiểm soát gia tốc thế hệ mới G-Vectoring Control Plus.



Không gian bên trong rộng rãi với ghế ngồi được tối ưu hóa giữ cho xương chậu thẳng đứng và duy trì tư thế tự nhiên của cột sống.



Hệ thống Mazda Connect thế hệ mới với màn hình 8.8"

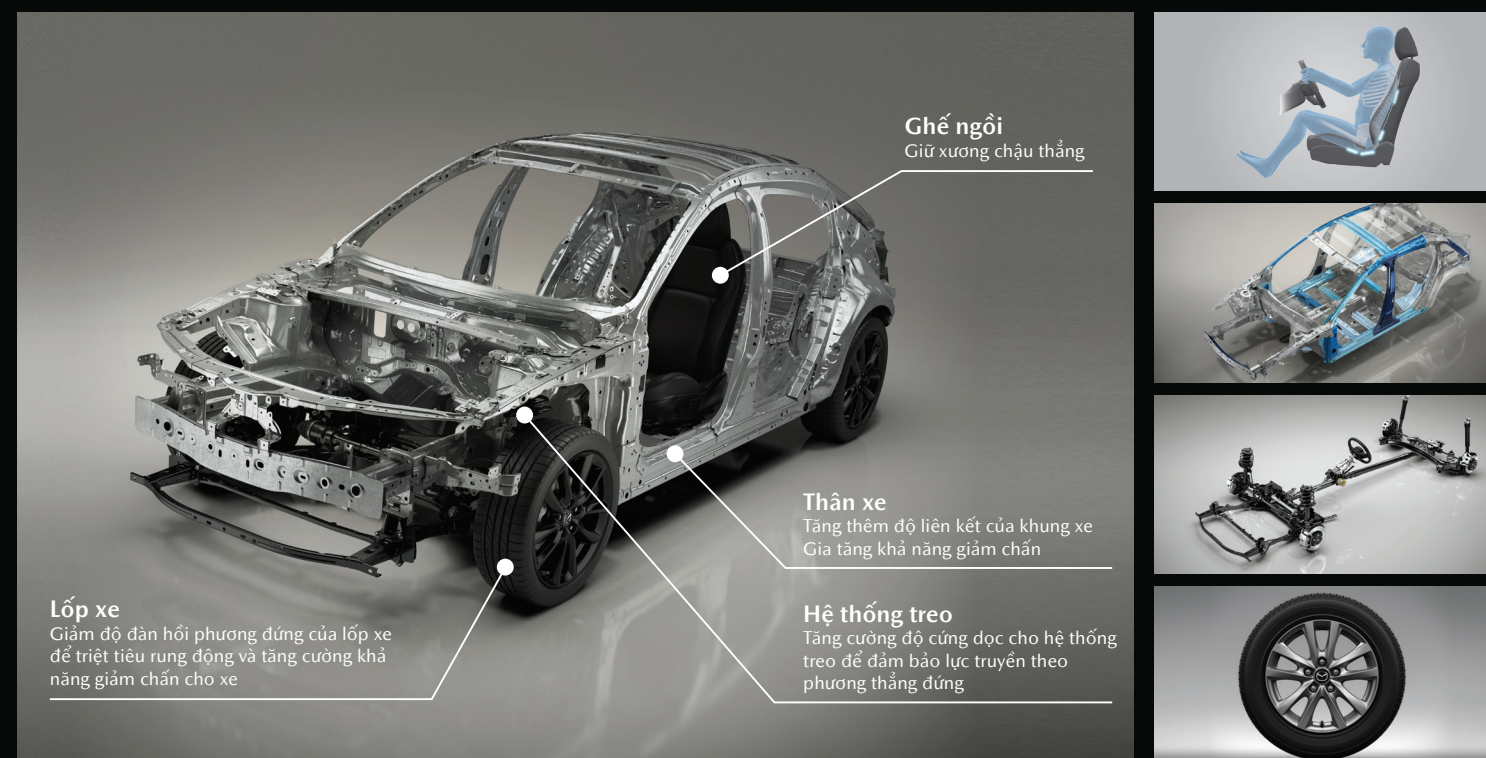
Cửa gió điều hòa hàng ghế sau

Điều hòa tự động 2 vùng độc lập

Cửa sổ chỉnh điện tự động

Cụm điều khiển trung tâm hiện đại

Lấy chuyển số sau vô lăng



Ghế ngồi
Giữ xương chậu thẳng

Thân xe
Tăng thêm độ liên kết của khung xe Gia tăng khả năng giảm chấn

Hệ thống treo
Tăng cường độ cứng dọc cho hệ thống treo để đảm bảo lực truyền theo phương thẳng đứng

Lốp xe
Giảm độ đàn hồi phương đứng của lốp xe để triệt tiêu rung động và tăng cường khả năng giảm chấn cho xe

Mazda đã nâng cấp toàn diện thiết kế kiến trúc xe từ lốp xe, hệ thống treo, thân xe đến cấu trúc ghế ngồi bên trong nhằm giúp cho con người vẫn giữ được khả năng cân bằng tự nhiên của cơ thể ngay cả khi ngồi trong xe, giúp người sử dụng có cảm giác lái tự nhiên như đang đi trên đôi chân của bạn.

Chúng tôi gọi đó là SKYACTIV-VEHICLE ARCHITECTURE - Thiết kế kiến trúc xe dựa trên công nghệ SkyActiv mới.

KHÔNG GIAN THỨC TỈNH MỌI GIÁC QUAN